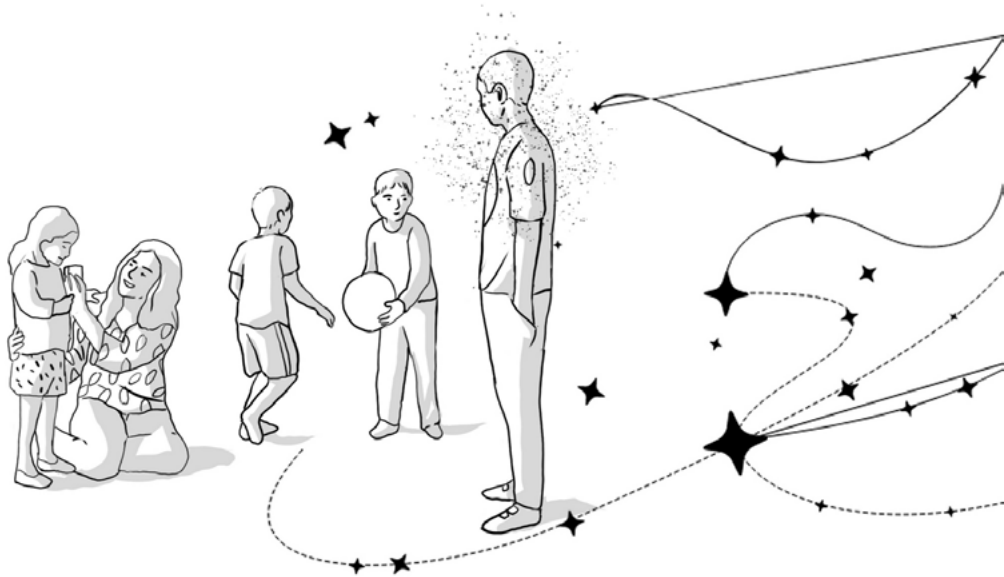


### Organisée par:

- La Fondation As'trame
- Le Service de la santé publique du canton de Neuchâtel

14 juin 2022

# « Enfants de parents en souffrance psychique, quel soutien apporter ? »



La réalité des enfants qui grandissent avec des parents en souffrance psychique est encore mal connue dans la société. Bien que les parents soient souvent pris en charge de manière interdisciplinaire, le vécu des enfants reste souvent en marge. Comment leur donner une place et comment répondre à leurs besoins spécifiques ?

Le but de cette journée est de donner une voix à ces enfants. Elle s'inscrit dans la stratégie cantonale de prévention et promotion de la santé du canton de Neuchâtel, et fait suite à un état des lieux qui a mis en évidence le besoin de formation et de mise en réseaux des professionnel-le-s.

Le matin, trois conférences permettront d'aborder le vécu des enfants et les possibilités de soutien. L'après-midi, des ateliers thématiques approfondiront certaines pistes et plusieurs acteurs du canton présenteront leur action lors d'une table ronde.

En fil rouge, tout au long de la journée, des témoignages de personnes confrontées à ce vécu dans leur enfance ou dans leur jeunesse guideront les réflexions.

A la fin de la journée, les participant-e-s devraient avoir acquis une meilleure connaissance des besoins des enfants vivant avec un parent souffrant de trouble psychique et également disposer de pistes pour mieux accompagner les familles concernées.

### Date et heure

Mardi 14 juin 2022, de 9h à 17h00

### Lieu

Club 44  
Rue de la Serre 64  
2300 La Chaux-de-Fonds

### Prix et délai d'inscription

CHF 160.- / 1<sup>er</sup> juin 2022



Coronavirus: les mesures en vigueur au moment du séminaire seront appliquées.

S'inscrire en ligne

# « Enfants de parents en souffrance psychique, quel soutien apporter ? »

8h45 **Accueil**

9h00 **Mot de bienvenue**

Lysiane Ummel Mariani, Service de la santé publique du Canton de Neuchâtel  
Karin Lörvall, Promotion Santé Suisse

9h15 **« ZigZag, une métaphore pour guider le soutien aux enfants »**

Anne de Montmollin, Directrice de la fondation As'trame  
*En s'appuyant sur des études et chiffres, la présentation du programme ZigZag mettra en avant une réalité encore méconnue et proposera des pistes d'actions concrètes.*

10h00 **« Vivre au quotidien avec les troubles psychiques d'un parent »**

Témoignages filmés et échange avec les protagonistes  
*Des jeunes adultes reviennent sur les expériences et les émotions qui ont marqués leur enfance, leur jeunesse et leur vie future.*

10h45 **Pause**

11h05 **« Prendre en compte les enfants quand leurs parents souffrent de troubles psychiques »**

Dre Frédérique Van Leuven, Psychiatre au Centre psychiatrique Saint-Bernard et dans l'équipe mobile de crise de la Région du Centre, Belgique  
*Les enfants sont souvent oubliés dans la prise en charge de leurs parents. Pourtant, la prise en compte de la parentalité est un déterminant important dans l'évolution des patients et de leurs enfants. Ceci sera illustré par l'exemple du dispositif mis en place à Saint-Bernard, qui associe l'accueil des familles et un soutien à la parentalité.*

11h50 **« Des groupes parents pour faire exister les enfants »**

Murielle Borgeaud, Infirmière cheffe de service au Pôle de psychiatrie de l'Hôpital du Valais  
*Retour sur la mise en place des groupes parents à l'hôpital et en ambulatoire, qui ont permis une meilleure intégration de cette dimension dans la prise en charge des patient·e·s au fil des années.*

12h35 **Lunch (debout, 1h15)**

13h50 **« Regards d'enfants sur le réseau de soin »**

Témoignages filmés et échange avec les protagonistes  
*Impressions et ressentis des enfants et des jeunes face aux professionnel·le·s prenant en charge leurs parents.*

14h30 **Approfondissement**

4 conférences/ateliers à choix

**Groupes parents** – Murielle Borgeaud

*Présentation détaillée des groupes parents proposés en Valais aux patients hospitalisés ou suivis en ambulatoire: méthodologie, organisation des séances et supports pédagogiques.*

**Approfondissement clinique** – Dre Frédérique Van Leuven

*Au cours de cet atelier, nous discuterons de situations concrètes évoquant le vécu des enfants et leurs questions, autant que les pistes qu'ils nous proposent.*

**Groupes enfants et soutien aux familles** – Aline Fleury, intervenante psychosociale à As'trame Arc BEJUNE  
*Présentation du concept ZigZag proposé par As'trame pour accompagner les familles et soutenir les enfants autour de la création d'un arbre métaphorique.*

**Prendre en compte les enfants** – Charlene Tripalo, infirmière et responsable de projet au sein de la Coraasp et Muriel Vial, enfant concernée et travailleuse sociale

*Comme aborder ce thème et mettre sur pied des actions concrètes en tenant compte des besoins des enfants et de la réalité quotidienne des professionnel·le·s.*

15h30 **Pause**

15h45 **Retour sur les ateliers**

16h00 **Table ronde**

Dre Adrienne Baussière, Groupement des Psychiatres-psychothérapeutes du canton de Neuchâtel  
Nadia Nicoli, Association Neuchâteloise d'Accueil et Action Psychiatrique  
Nuria Lang, Fondation Carrefour, Accompagnement éducatif ambulatoire  
Virginie Durini, Addiction Neuchâtel

Dr. Nikolaos Tsachouridis, Centre Neuchâtelois de Psychiatrie adulte

*Des institutions du canton de Neuchâtel réagissent aux interventions de la journée et présentent leur manière d'aborder la thématique et de travailler avec les enfants, parents et/ou familles concernées.*

16h45 **Conclusion: synthèse et perspectives**

Anne de Montmollin, Directrice de la fondation As'trame

17h00 **Fin de la journée**